



UNIVERSITÀ DI PARMA

UNIVERSITA' DI PARMA

TERZA AREA DIRIGENZIALE - EDILIZIA E INFRASTRUTTURE - U.O. Sviluppo Edilizio e Infrastrutture
PARCO AREA DELLE SCIENZE N° 31/A - 43124 PARMA

OPP_2014_008 - AREA FOOD - COSTRUZIONE EDIFICIO 1

CUP: D94H14001090005

UNIVERSITA' DI PARMA

TERZA AREA DIRIGENZIALE - EDILIZIA E INFRASTRUTTURE
U.O. SVILUPPO EDILIZIO E INFRASTRUTTURE
PARCO AREA DELLE SCIENZE N° 31/A - 43124 PARMA

AREA FOOD - COSTRUZIONE EDIFICIO UNO

**FORNITURA E POSA IN OPERA DI ARREDO TECNICO, ATTREZZATURE E
RELATIVA IMPIANTISTICA PER L'EDIFICIO UNO AREA FOOD
DIPARTIMENTO DI SCIENZE DEGLI ALIMENTI E DEL FARMACO**



ELABORATI GRAFICI

RESPONSABILE UNICO DEL PROCEDIMENTO:
ARCH. PIERANGELO SPINA
e.mail: pierangelo.spina@unipr.it
Tel. 0521-906068

PROGETTISTI:
ARCH. CARLO FANTUZZI
e.mail: carlo.fantuzzi@unipr.it
Tel. 0521-906218

ELABORATI GRAFICI



UNIVERSITÀ DI PARMA

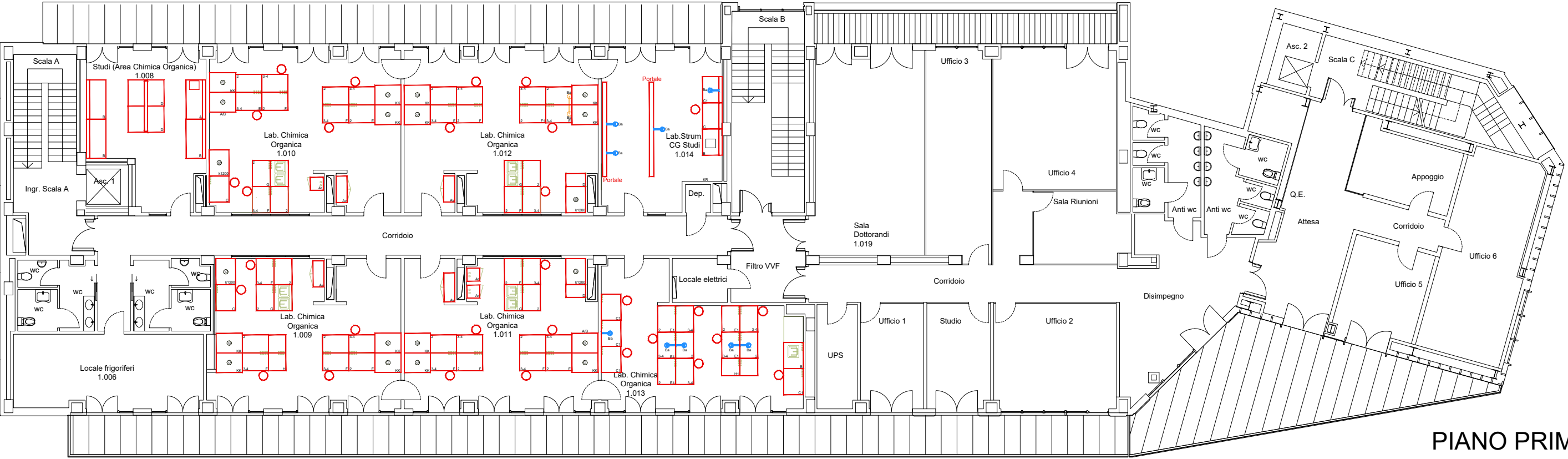
AREA EDILIZIA E INFRASTRUTTURE

Parco Area delle Scienze n. 31/A - 43124 PARMA - Tel. 0521.905500 - e.mail protocollo@unipr.it

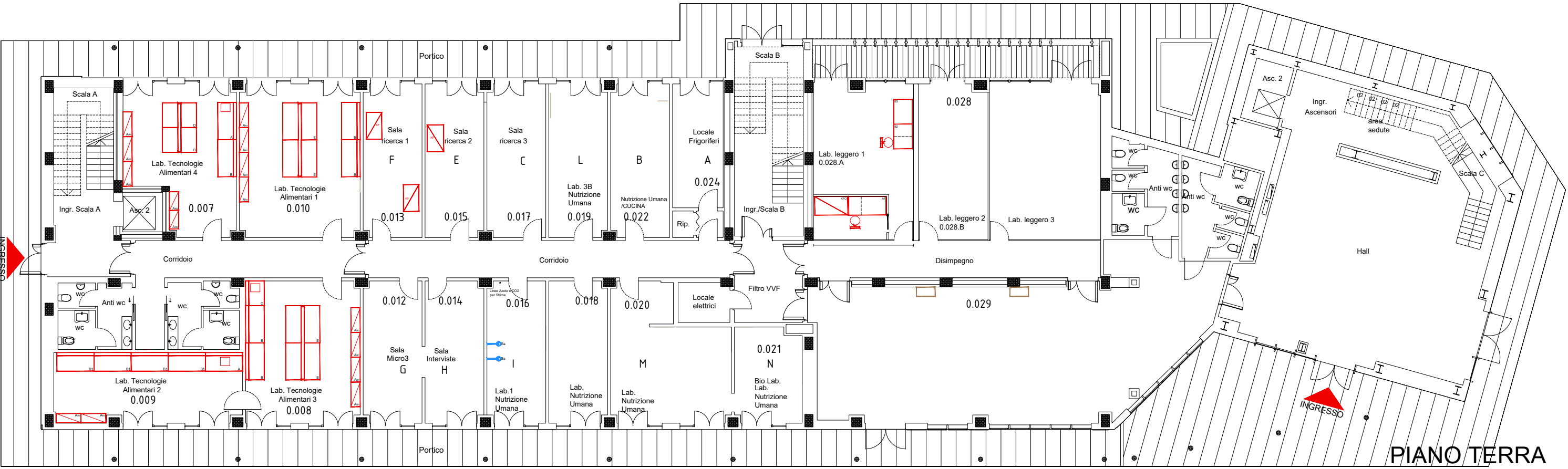
CAMPUS AREA DELLE SCIENZE

Parco Area delle Scienze - 43124 Parma

AREA FOOD - EDIFICIO 1



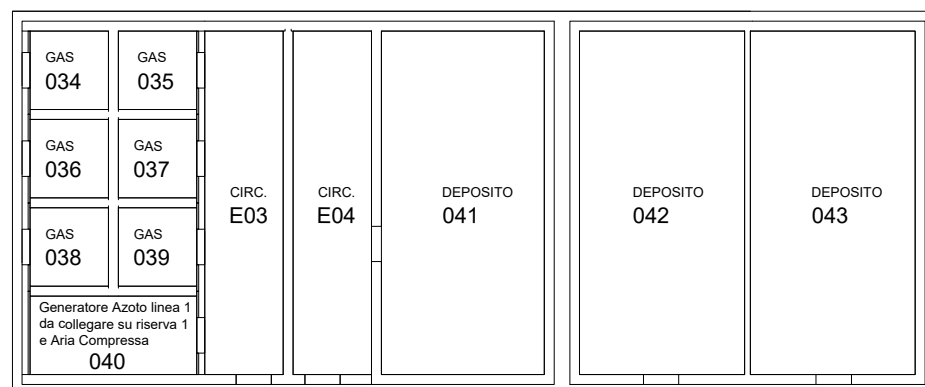
PIANO PRIMO



PIANO TERRA

PERCORSI PRINCIPALI ESTRAZIONI-GAS-ARIA COMPRESSA E ACQUA DISTILLATA

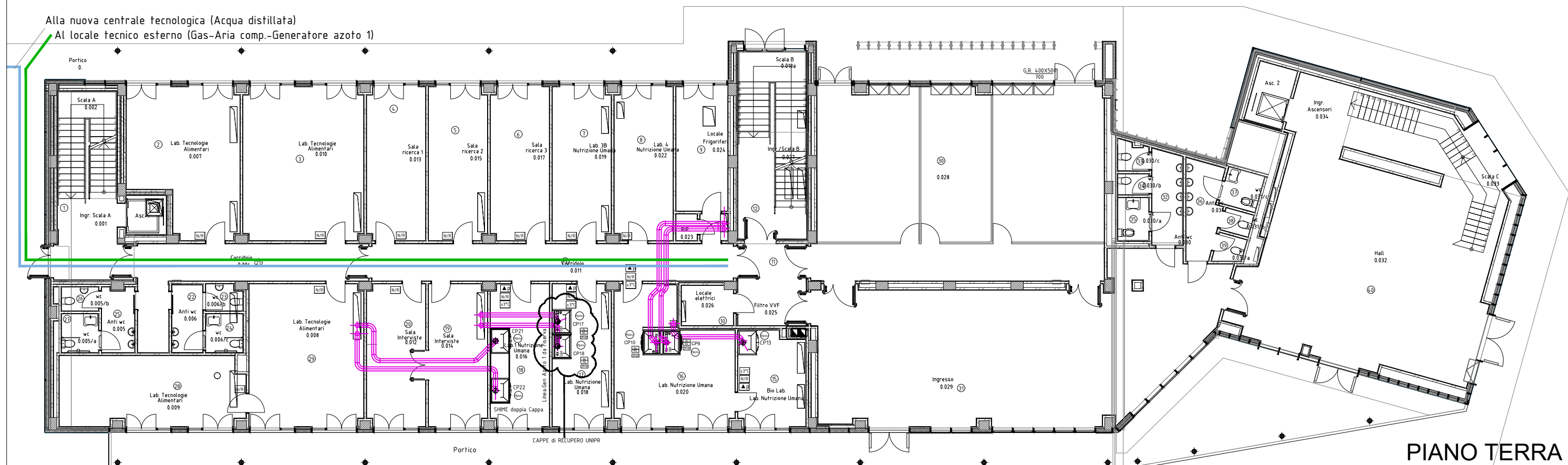
Legenda estrazioni aria		Legenda Gas - Aria Compressa - Acqua distillata	
	Estrazione cappe		Linee principali Gas-Aria Comp.-Gen. Azoto 1
	Estrazione Armadi aspirati Linea Ar1		Linee principali acqua distillata
	Estrazione Armadi aspirati Linea Ar2		Linea Generatore Azoto 2
	Estrazione Armadi aspirati Linea Ar3		Linea Generatore Azoto 3
	Estrazione Armadi aspirati Linea Ar4		
	Estrazione bracci aspiranti linea Br1		
	Estrazione bracci aspiranti linea Br2		



Verso edificio linee (Gas-Aria comp.-Generatore azoto 1)

LOCALI TECNICI ESTERNI

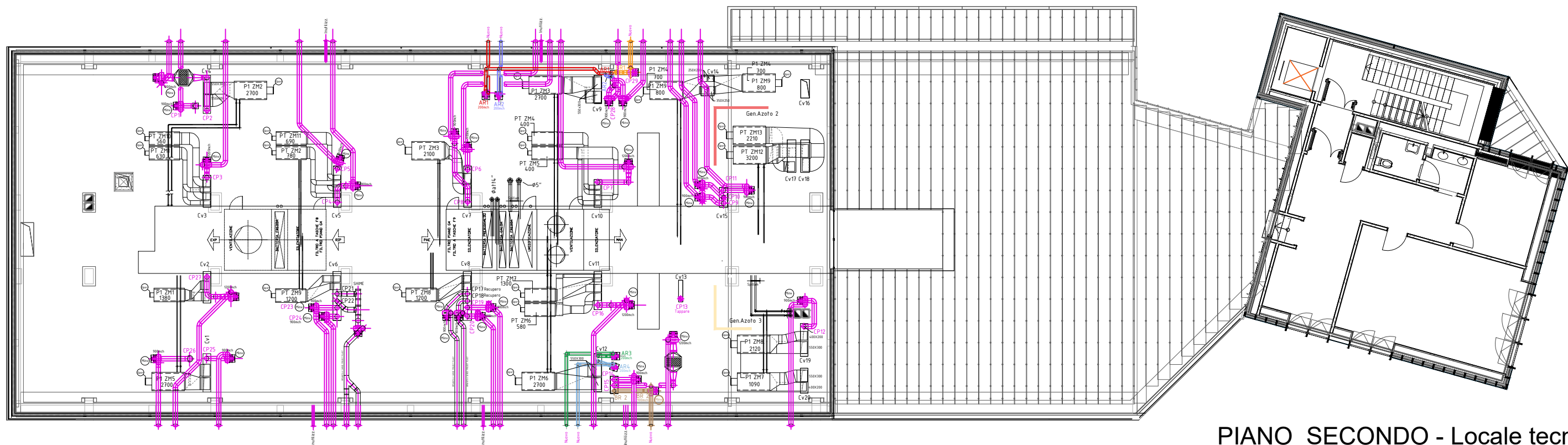
Alla nuova centrale tecnologica (Acqua distillata)
Al locale tecnico esterno (Gas-Aria comp.-Generatore azoto 1)



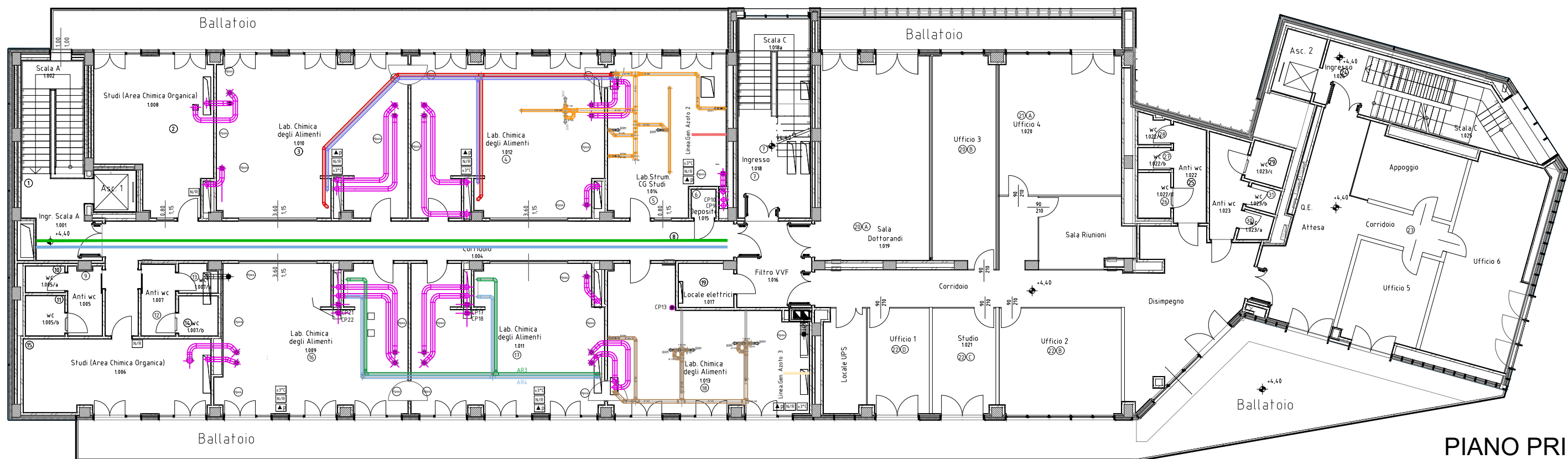
PIANO TERRA

PERCORSI PRINCIPALI ESTRAZIONI-GAS-ARIA COMPRESSA E ACQUA DISTILLATA

Legenda estrazioni aria		Legenda Gas - Aria Compressa - Acqua distillata	
	Estrazione cappe		Linee principali Gas-Aria Comp.-Gen. Azoto 1
	Estrazione Armadi aspirati Linea Ar1		Linee principali acqua distillata
	Estrazione Armadi aspirati Linea Ar2		Linea Generatore Azoto 2
	Estrazione Armadi aspirati Linea Ar3		Linea Generatore Azoto 3
	Estrazione bracci aspiranti linea Br1		
	Estrazione bracci aspiranti linea Br2		



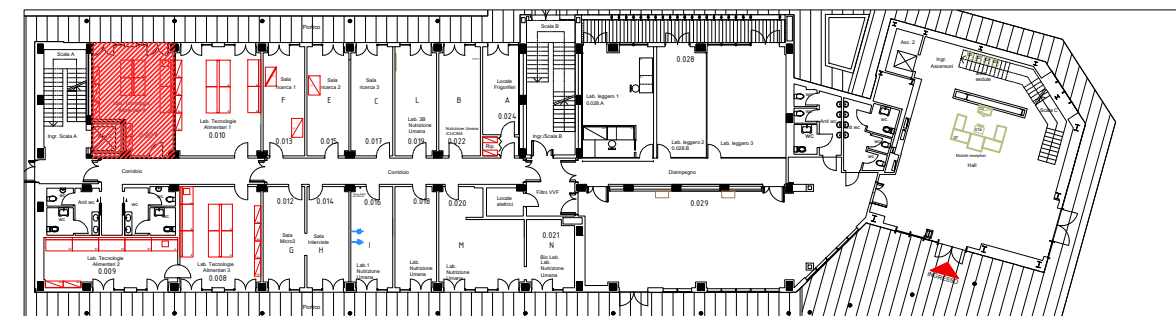
PIANO SECONDO - Locale tecnico



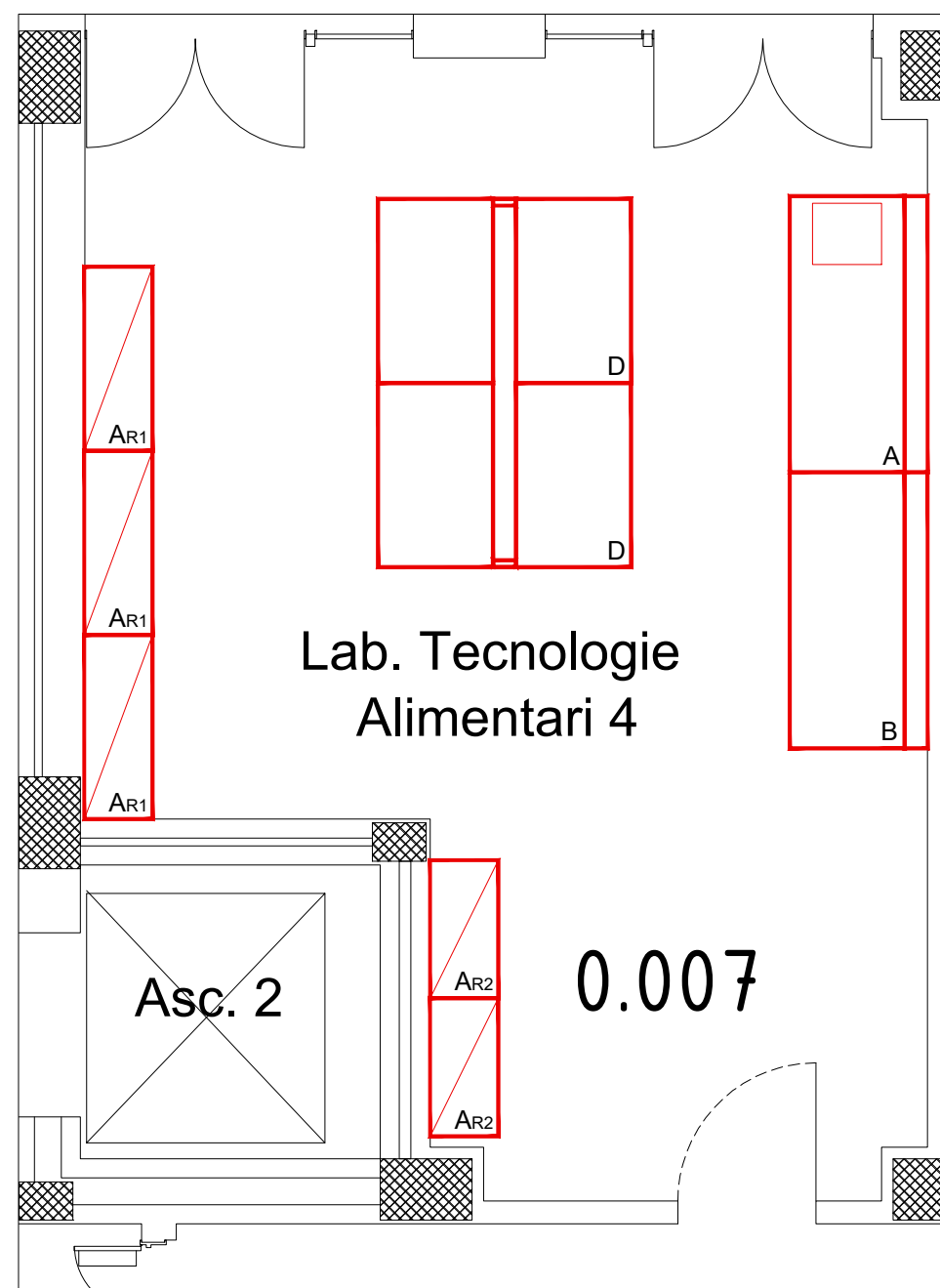
PIANO PRIMO

Laboratorio Tecnologie alimentari 4
0.007

Arredo nuovo

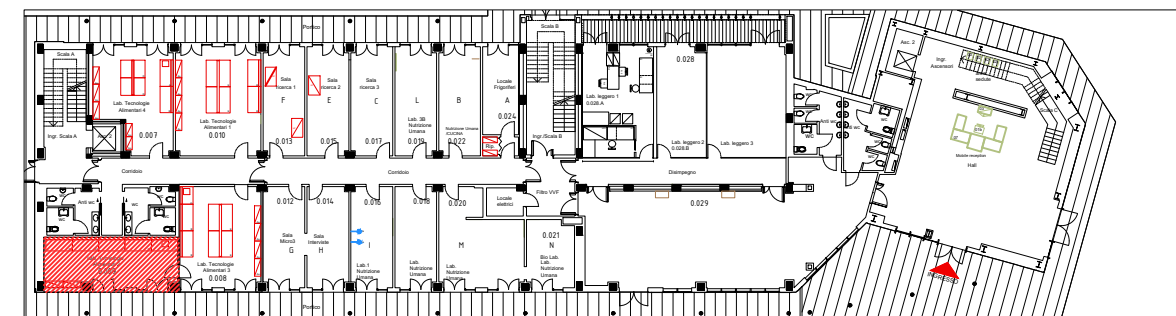


		LOCALE
Piano	Numero	Destinazione
0	007	Laboratorio Tecnologie alimentari 4

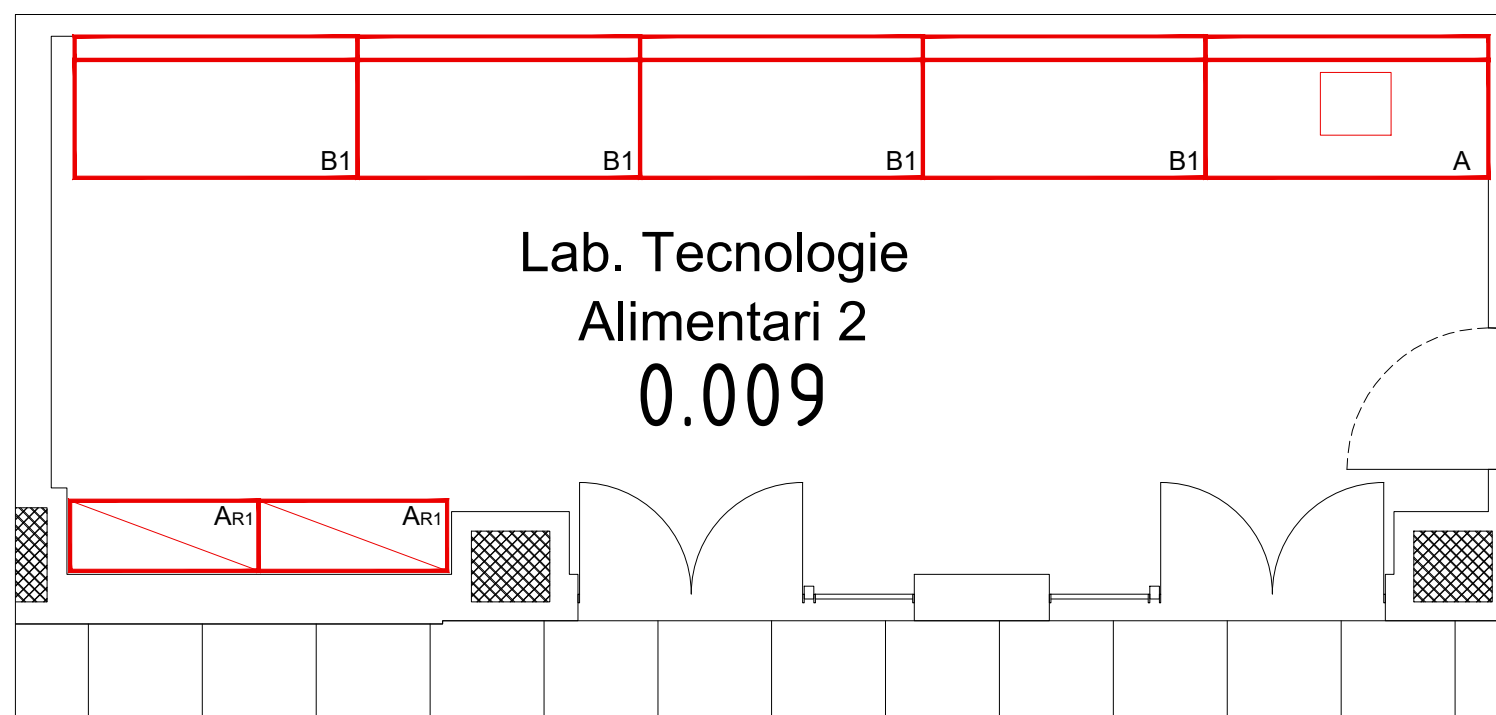
[illegible]

Laboratorio Tecnologie alimentari 2
0.009

Arredo nuovo

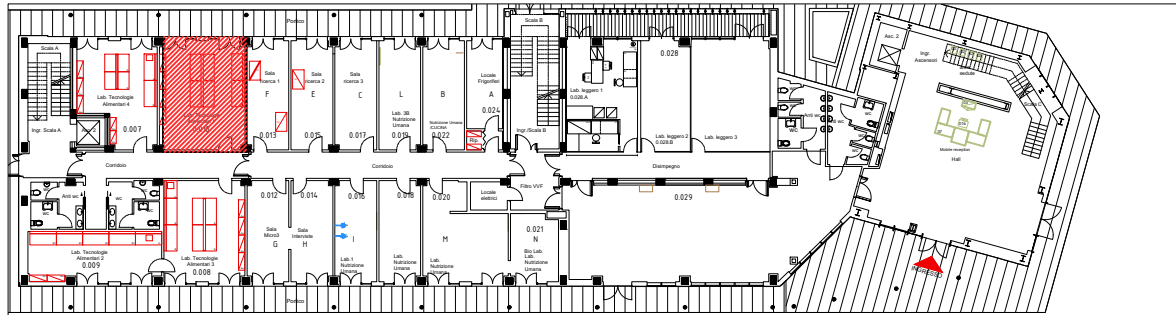


		LOCALE
Piano	Numero	Destinazione
0	009	Laboratorio Tecnologie alimentari 2

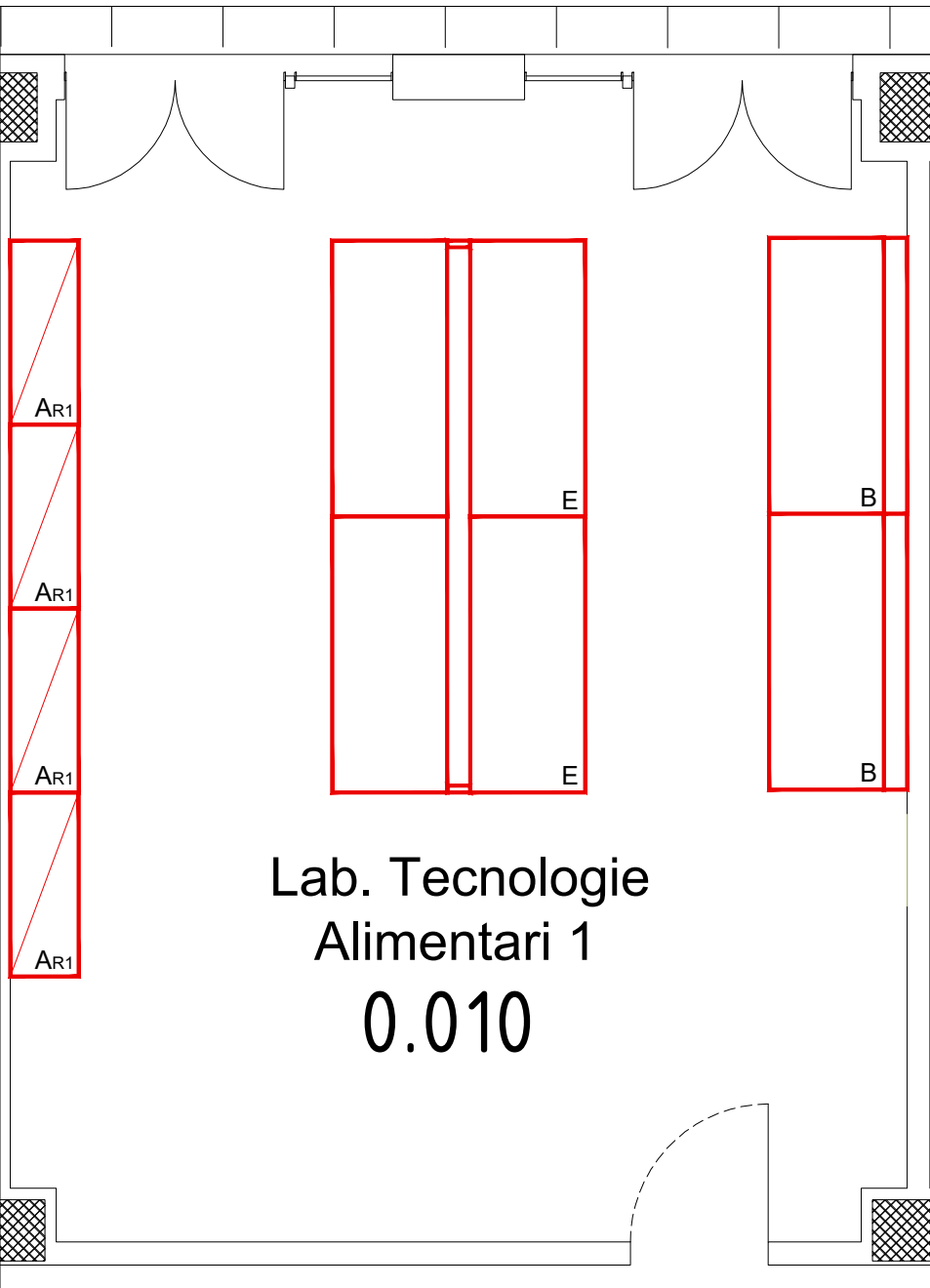
[illegible]

Laboratorio Tecnologie alimentari 1
0.010

Arredo nuovo

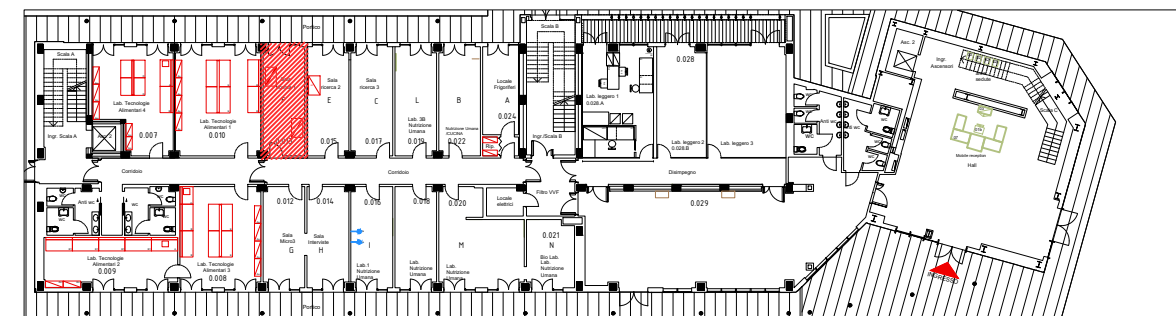


		LOCALE
Piano	Numero	Destinazione
0	010	Laboratorio Tecnologie alimentari 1

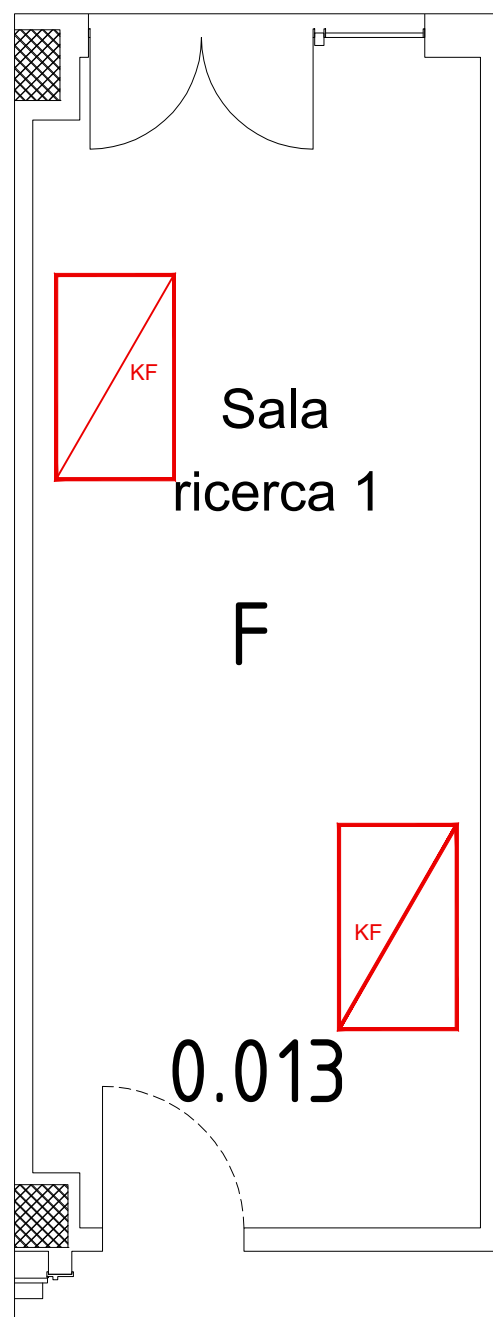
[illegible]

Lab. Tecnologie
Alimentari 1
0.010

Arredo nuovo

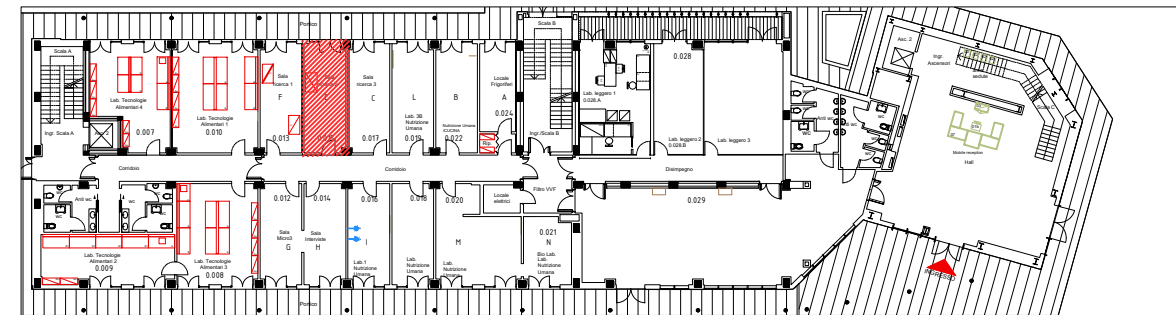


		LOCALE
Piano	Numero	Destinazione
0	013	Sala Ricerca 1

[illegible]

Sala ricerca 2
0.015

Arredo nuovo



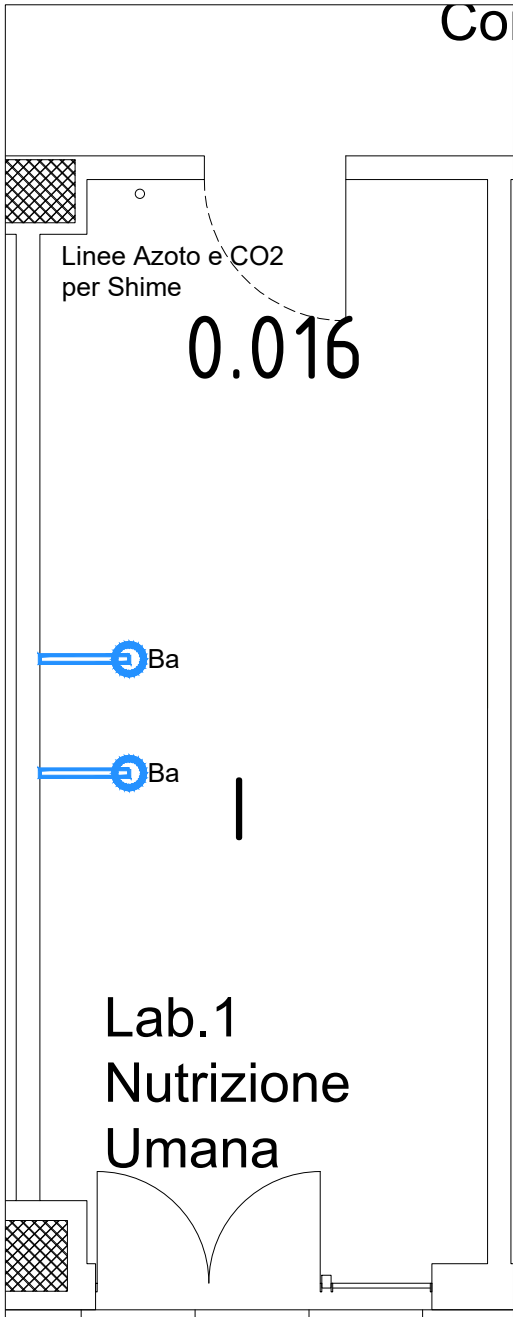
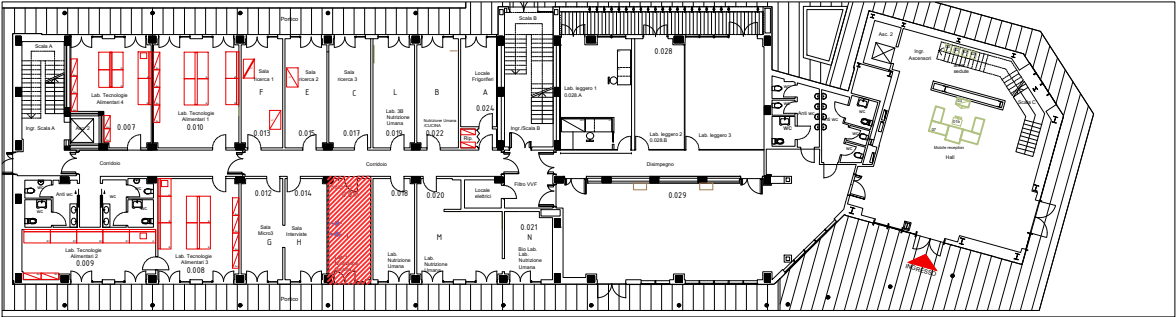
LOCALE		
Piano	Numero	Destinazione
0	015	Sala Ricerca 2

[illegible]

Lab.1 Nutrizione umana

0.016

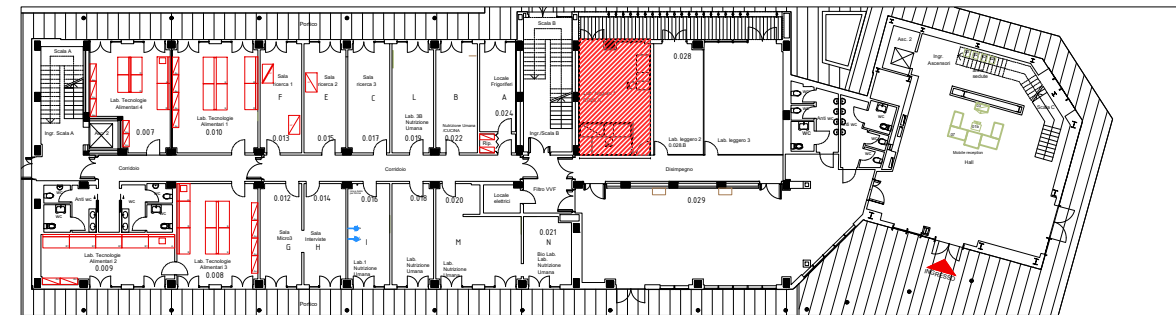
Arredo nuovo



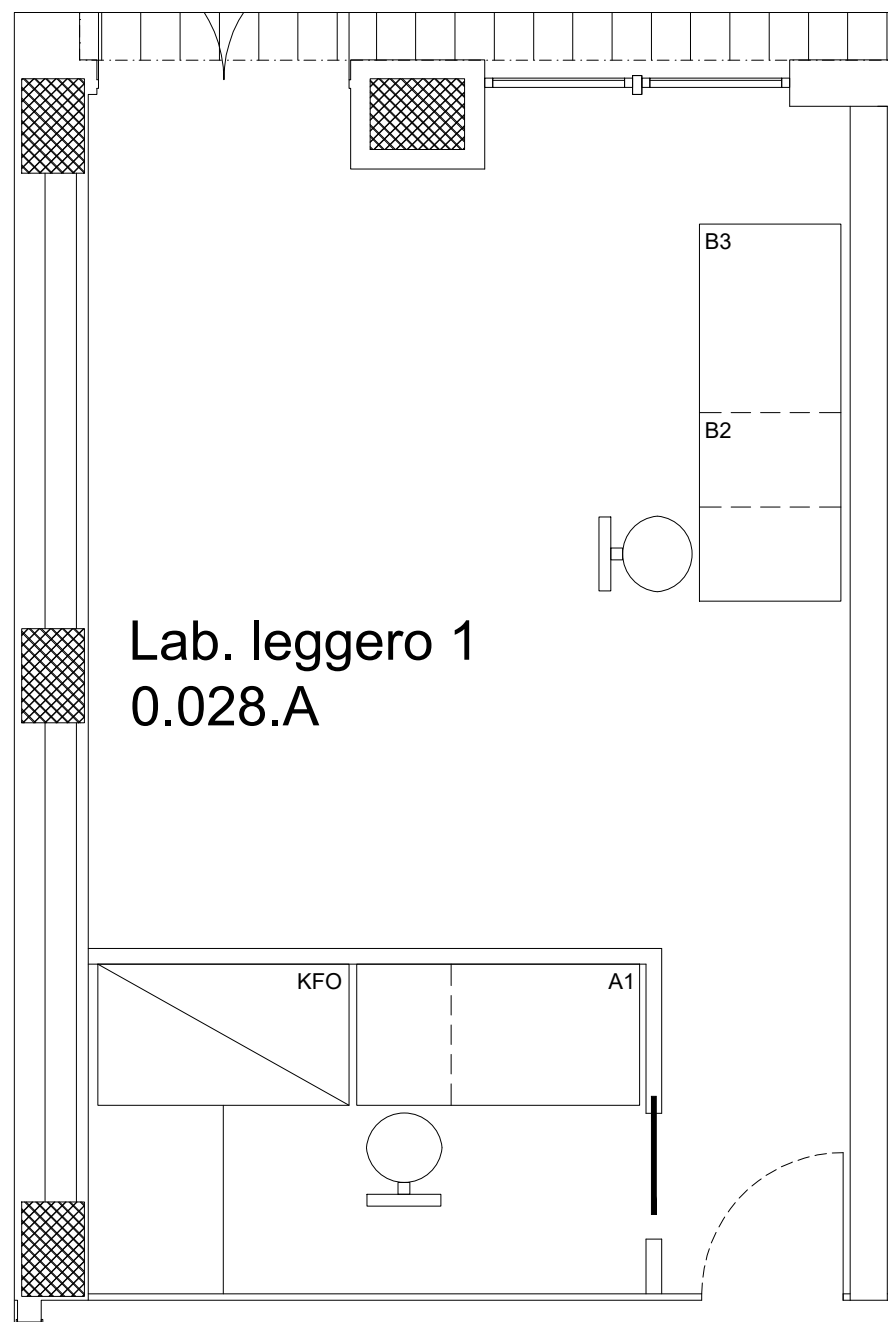
LOCALE		
Piano	Numero	Destinazione
0	016	Lab.1 Nutrizione umana

ARREDO TECNICO			GAS					ACQUA		ARREDO INFERIORE			
Codice	Descrizione	n°	AC	N ₂	He	Ar	CO ₂	Fredda	Distillata	1 Armadio Aspirato	2 Contenitore da 120	3 Cassettiera da 60	4 Sgabello
F	Frigo (recupero Tecnopolo)												
Fr	Freezer (recupero Tecnopolo)												
A	Banco parete 90x180 con doppio modulo tecnico e lavello doppia vasca con predisposizione allaccio a rete elettrica e rete dati												
A1	Banco parete 90x180												
B	Banco parete 90x180 con doppio modulo tecnico con predisposizione allaccio a rete elettrica e rete dati												
B1	Banco parete 90x180 con doppio modulo tecnico con predisposizione allaccio a rete elettrica e rete dati												
B2	Banco parete 90x120												
B3	Banco parete 90x120												
C	Banco parete 90x120 con doppio modulo tecnico e lavello doppia vasca												
D	Banco centrale 165x120 con passacavi e prese sottobanco e piantana per passaggio cavi												
E	Banco centrale 165x180 con passacavi e prese sottobanco e piantana per passaggio cavi												
Ar1	Armadio 120X45												
Ar2	Armadio 90X45												
KFO	Cappa flusso orizzontale 90x159												
	Cappa flusso 75x129												
BA	Braccetto Aspirante	2		2			2						

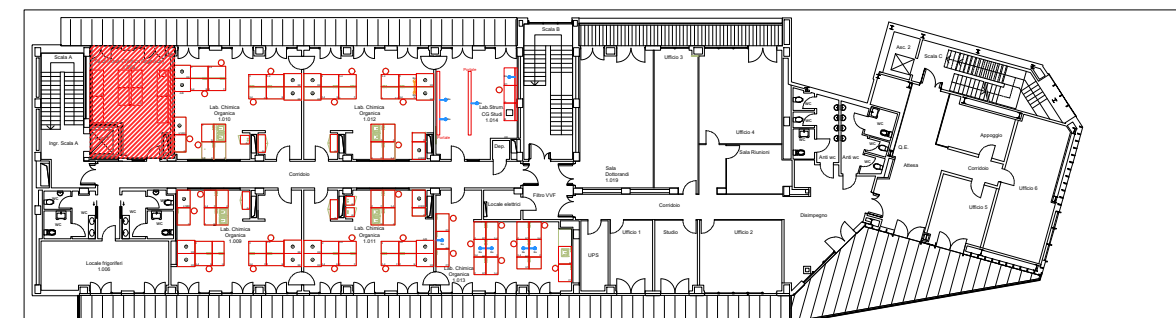
Lab.Leggiero 1
0.028.A



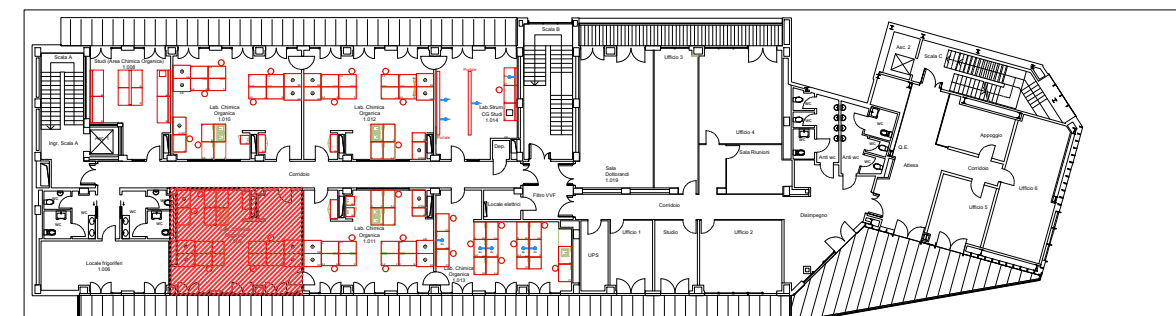
		LOCALE
Piano	Numero	Destinazione
0	028.A	Laboratorio Leggero 1

[illegible]

Studi (Area Chimica Organica)
1.008

[illegible]

1.009



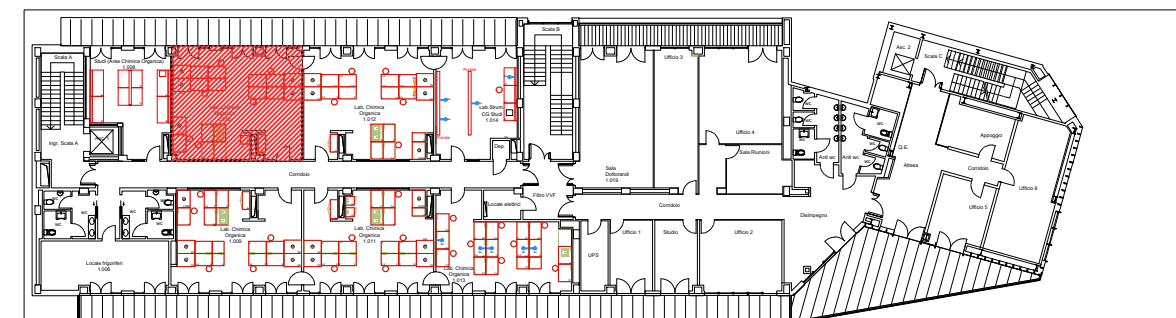
		LOCALE
Piano	Numero	Destinazione
1	009	Laboratorio di Chimica Organica

[illegible]

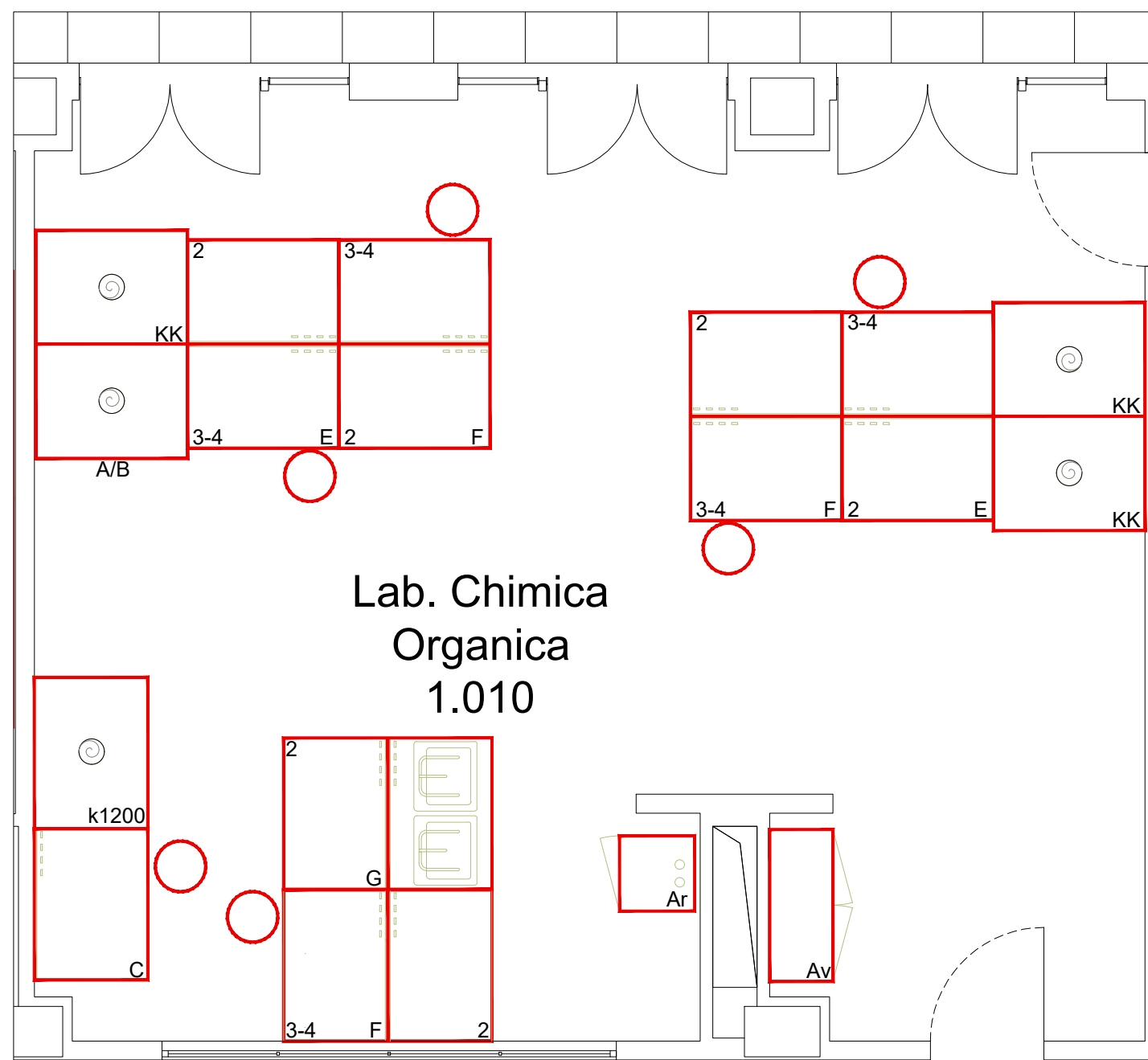
Corridor

1.009

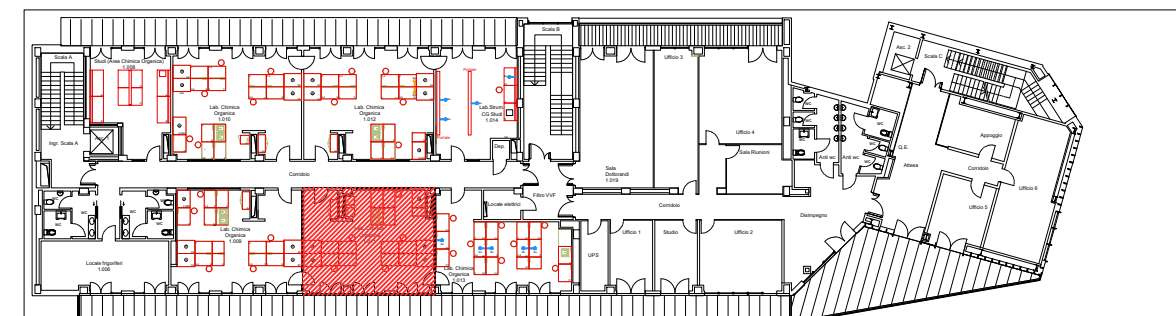
Arredo nuovo



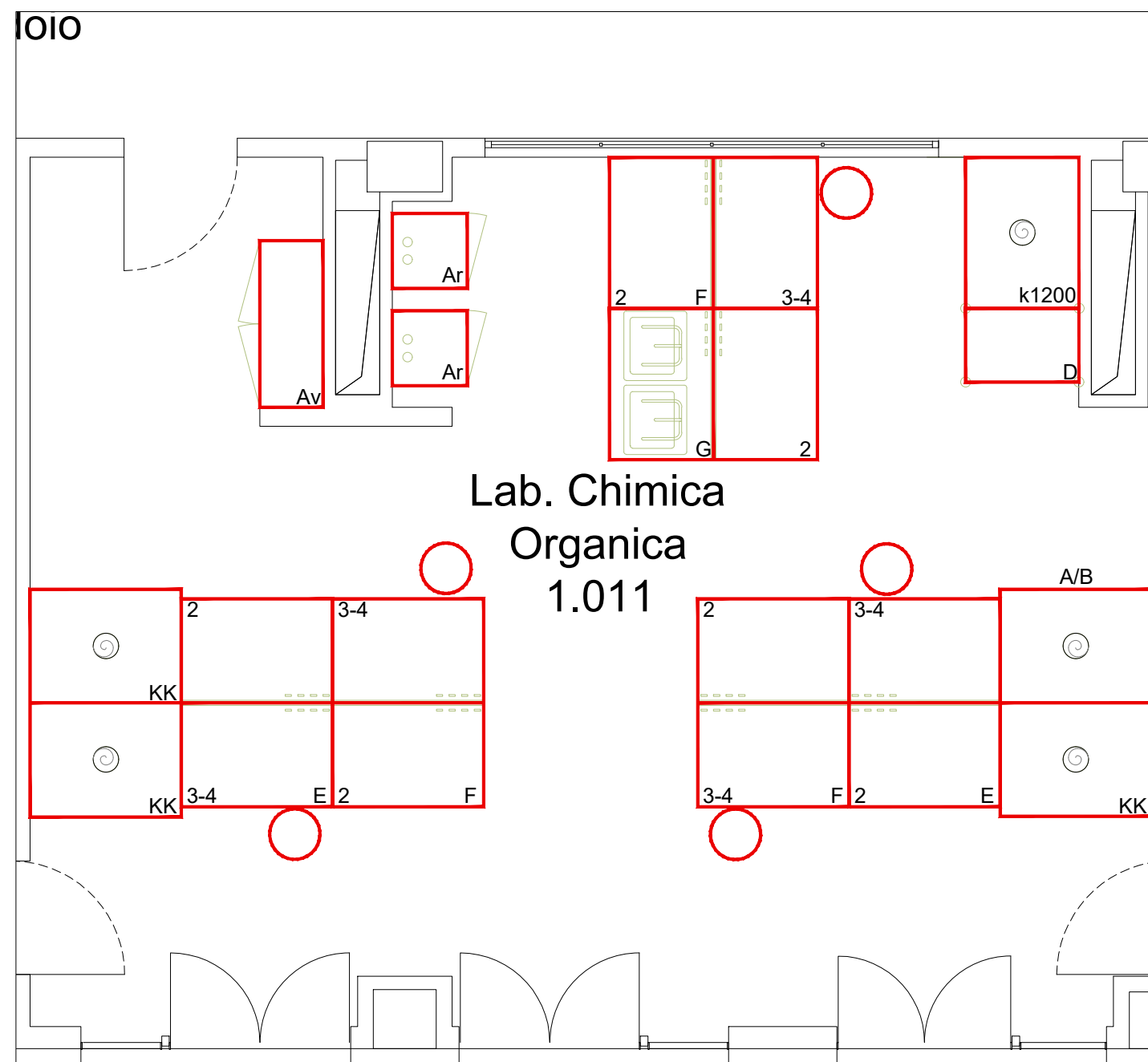
		LOCALE
Piano	Numero	Destinazione
1	010	Laboratorio di Chimica Organica

[illegible]

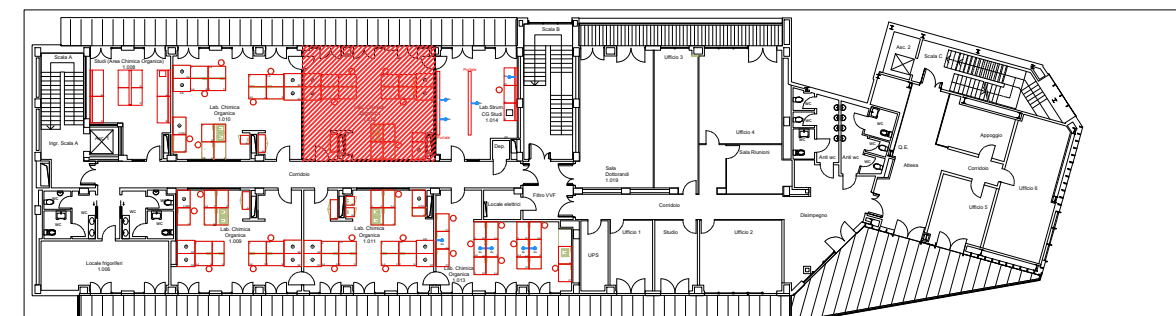
Arredo nuovo



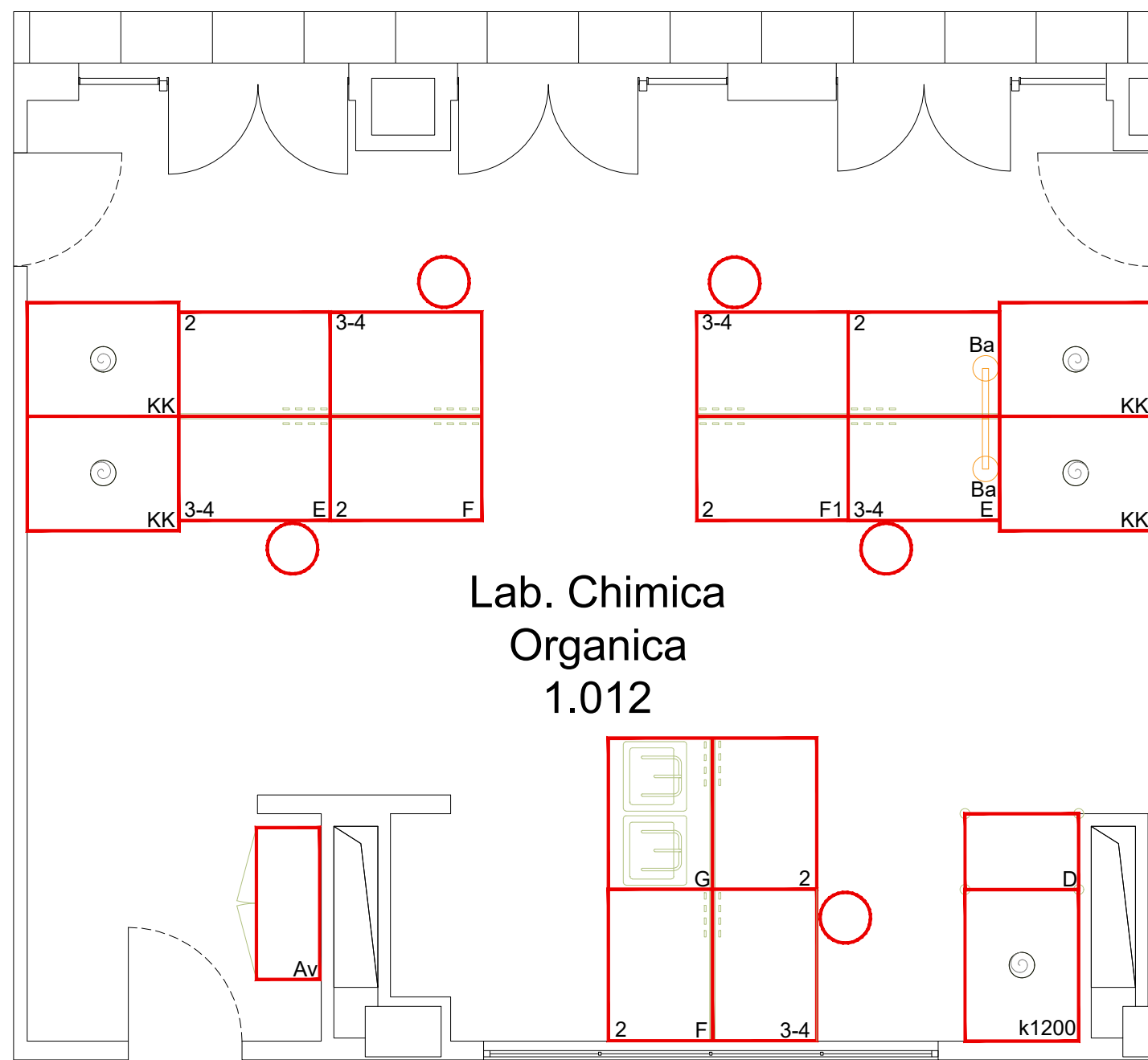
		LOCALE
Piano	Numero	Destinazione
1	011	Laboratorio di Chimica Organica

[illegible]

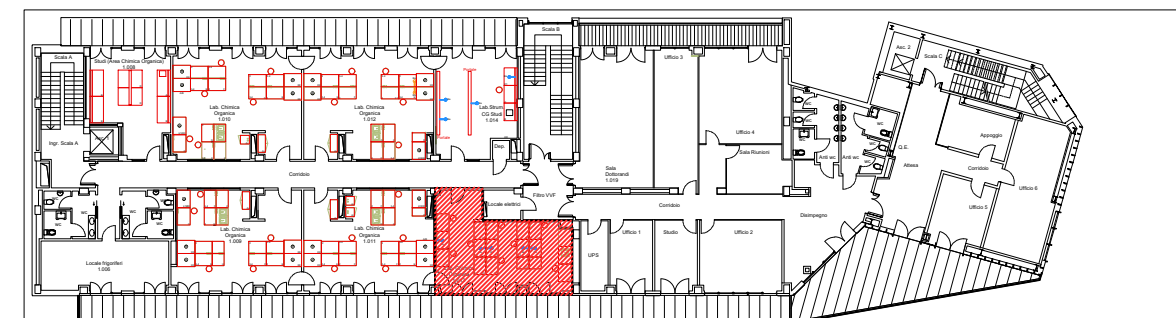
Arredo nuovo



		LOCALE
Piano	Numero	Destinazione
1	012	Laboratorio di Chimica Organica

[illegible]

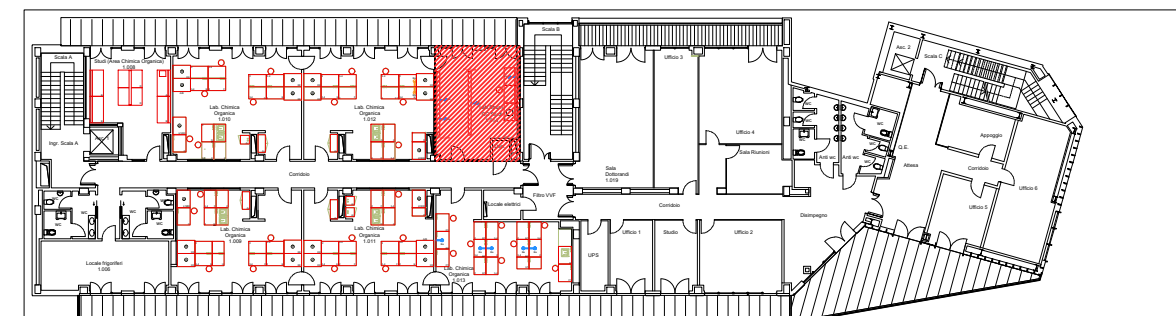
Arredo nuovo



		LOCALE
Piano	Numero	Destinazione
1	013	Laboratorio di Chimica Organica

[illegible]

Arredo nuovo



		LOCALE
Piano	Numero	Destinazione
1	014	Laboratorio Strumentale CG Studi

[illegible]